



شرکت توسعه کشاورزی سهیل اکباتان مکنده گاه

دفترچه راهنما



نشانی :

همدان ، بزرگراه خلیج فارس (جاده ملایر)
کیلومتر 8 ، جنب جایگاه سوخت



واتساپ :

+۹۸۹۱۸۱۱۰۲۳۹۰



تلفن :

۰۸۱-۳۲۶۷۲۳۹۰



ایمیل :

HAMEDAN.TAKSA@GMAIL.COM



وب سایت :

TAKSA-AGRI.IR



شرکت توسعه کشاورزی سهیل اکباتان

بسمه تعالی

شرکت تکسا در سال ۱۳۸۸ با توجه به نیاز کشاورزان گرامی در زمینه ساخت انواع ماشین های برداشت علوفه فعالیت خود را آغاز نموده است ، از زمان تاسیس تا به هنگام گامهای بزرگی در عرصه ساخت ماشین های کشاورزی با استفاده از پرسنل متخصص ، دستگاه های مجهز و امکانات فنی برداشته است . این شرکت با تولید محصولات رقابتی توانسته است خود را به شکل یک شرکت قابل اطمینان در بازار رقابت داخلی و خارجی حفظ نماید و تولیدات خود را به بهترین نحو گسترش دهد . و در حال حاضر شرکت به طور تخصصی طراحی و ساخت ماشین هایی از قبیل :

بیلر مکعبی ، گاه خرد کن ، مکنده گاه ، انواع موور دو استوانه ای با عرض برداشت ۱۶۵ سانتی متر و ۱۸۵ سانتی متر ، انواع ریک خورشیدی ۱۰ تایی ، ۴ تایی ، ۵ تایی و ۵۶ پره و ریک دوار در دستور کار خود قرار داده است .

امید است با همکاری مسئولین محترم و کشاورزان عزیز بتوانیم در سالهای آتی گامهای بلندی در زمینه تولید ماشین های جدید کشاورزی برداریم.





سوار شونده تیپ ۲	نوع	Type	Rider type 2
۲۰۰ میلی متر	قطر لوله ورودی و خروجی	Inlet and outlet pipe diameter	200mm
۱۳۲۰ میلی متر	طول	length	1320mm
۹۵۰ میلی متر	عرض	Width	950mm
۱۴۸۰ میلی متر	ارتفاع	Height	1480mm
۷۰۰ میلی متر	قطر فن	Fan diameter	700mm
۳۰۰ کیلوگرم	وزن	Weight	300kg
۶۰ اسب بخار	توان مورد نیاز	Power required	60hp
۳ عدد	تعداد تسمه	Number of straps	3
۸ عدد	تعداد پره	Number of blades	8



دستگاه مکنده کاه (کاه پر کن) مدل **TAKSA ۷۰** ساخت شرکت توسعه کشاورزی سهیل اکباتان (تکسا) است که جهت جمع آوری کاه خرد شده در مزرعه (توسط کمباین کاه کوب) و انتقال آن به انبار مورد استفاده قرار میگیرد . این دستگاه به عنوان یک وسیله ثابت زراعی بوده ، با دریافت نیرو از محور **PTO** تراکتور عمل جمع آوری کاه خردشده را انجام می دهد .

دستگاه سوارشونده بر روی تراکتور و از نوع تیپ دو بوده که به منظور حرکت و جابجایی دستگاه استفاده میشود. در این دستگاه کاه خرد شده با ایجاد جریان مکشی توسط پروانه های فن از طریق لوله های خرطومی قطور مکیده شده و در هنگام تخلیه با تغییر مسیر جریان هوا ، کاه جمع شده در مخزن به سمت بیرون دمیده میشود. میزان کارآیی دستگاه تا اندازه ای به مهارت اپراتور در جابجایی لوله خرطومی و جمع آوری سریع تر کاه وابسته است . دستگاه دارای قسمت های اصلی زیر میباشد :

شاسی ، سیستم انتقال نیرو ، فن مکنده

Straw suction machine (straw filler) model TAKSA 70 made by Agricultural Development Company Soheil Ekbatan (TAKSA) who collects crushed straw in the field by combine Straw and its transfer to the warehouse is used. This device as a device It has been a crop constant receiving force from the axis of the tractor to collect shredded straw he is doing it.

The device is mounted on a tractor and is of type two, which is for movement and movement The device is used. In this machine, straw is crushed by creating suction current by the impellers The fan is sucked through thick hoses and during discharge by changing the flow direction Air, the straw collected in the tank is blown out. The efficiency of the device to some extent It depends on the operator's skill in moving the hose and collecting straw faster. Device It has the following main parts : Chassis, transmission, suction fan

شاسی :

واحد شاسی این دستگاه به صورت یک سازه فولادی است که از تعدادی پروفیل ناودانی از جنس فولاد ساخته شده ، کلیه اجزا و قطعات بر روی آن سوار میشوند. در هنگام کار عمده وزن دستگاه از طریق شاسی به زمین منتقل میگردد و برای این منظور در هنگام کار ، به وسیله چهار عدد پایه فلزی بر روی زمین استقرار می یابد.

واحد مکش :

واحد مکنده از دو مجرا (یکی برای مکش و یکی برای تخلیه) و یک فن به قطر ۶۹۰ میلی متر تشکیل شده است . فن مکنده توسط PTO تراکتور به حرکت درآمده و جریان هوای نیرومندی ایجاد میکند. جریان هوا از طریق لوله خرطومی قطور به توده کاه موجود در مزرعه منتقل شده و سبب مکش کاه به درون مخزن میگردد.

Chassis:

The chassis unit of this device is a steel structure made of a number of profiles Gutters made of steel, all components and parts are mounted on it During operation, most of the weight of the device is transferred to the ground through the and for This is done by placing four metal bases on the ground while working Finds .

Suction unit :

Suction unit of two ducts (one for suction and one for drain) and a fan to diameter It consists of 690 mm. The suction fan is driven by a PTO tractor And creates a strong air flow. Air flow sthrough a thick hose pipe to the straw mass The product is transferred to the field and causes the straw to be sucked into the tank .

سیستم انتقال نیرو :

نیروی تولیدی تراکتور از طریق محور گاردان به کمک مکانیزم های تسمه - پولی به فن مکنده دستگاه منتقل می گردد . انتقال قدرت به فن مکنده از طریق تسمه انجام میشود . همچنین برای جلوگیری از مسدود شدن دهانه خروجی در هنگام تخلیه ، یک سیستم آزاد کننده و برگشت گاه تعبیه شده است که نیروی خود را از تسمه و پولی مجزا تامین میکند .

اتصال سه نقطه :

سیستم اتصال سه نقطه شامل دو بازوی جانبی جهت اتصال به بازوهای جانبی تراکتور و بازوی اتصال وسط در قسمت فوقانی جهت اتصال به بازوی وسط تراکتور تعبیه شده است که این بازوها اتصال دستگاه به تراکتور را فراهم میسازد.

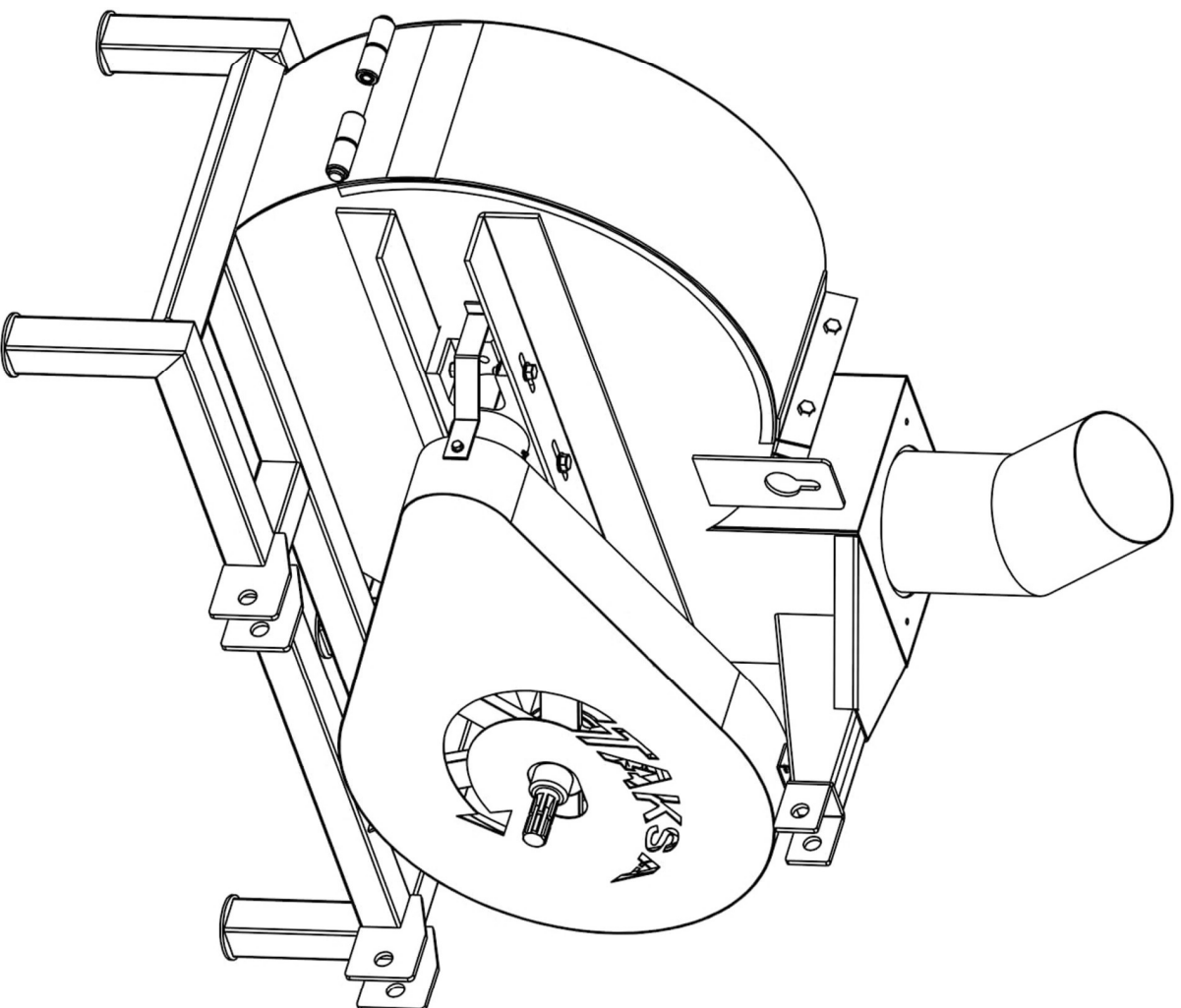
Transmission system:

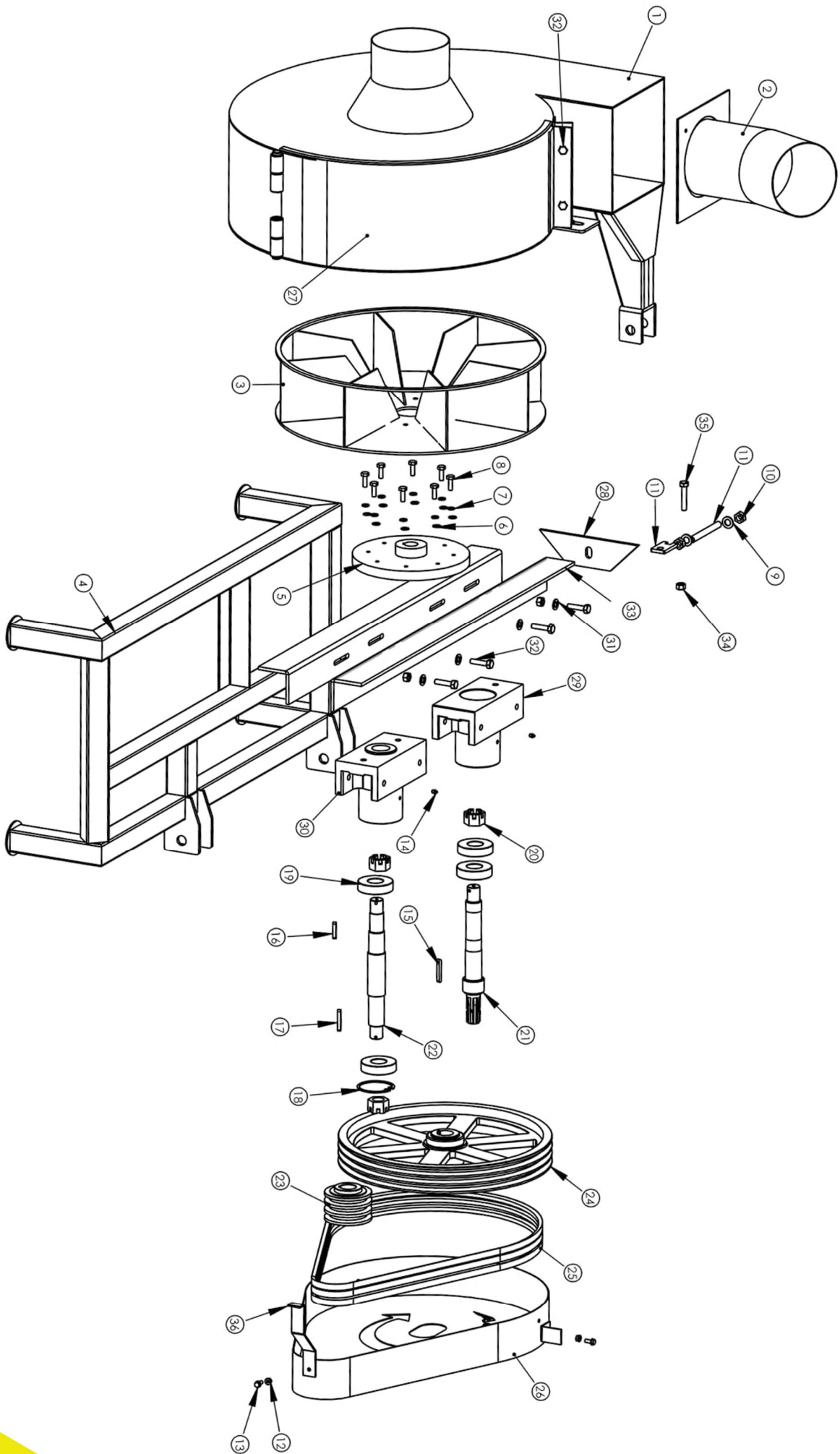
Tractor production power through the steering axis with the help of belt-pulley mechanisms It is transferred to the suction fan of the device. Transmission of power to the suction fan through the belt Done. Also to prevent the outlet from being blocked in time Drain, a straw release and embedding system is embedded to force yourself Provides a separate belt and money.

Three-point connection :

Three-point connection system includes two lateral arms for connection to the lateral arms Tractor and center arm in the upper part to connect to the middle arm A tractor is installed that connects the device to the tractor

TAKSA STRAW SUCKER PART LIST (MODEL 70)





TAKSA STRAW SUCKER PART LIST (MODEL 70)

Part code / کد قطعه	Qty / تعداد	Part Name / نام قطعه	Row	Part code / کد قطعه	Qty / تعداد	Part Name / نام قطعه	Row
MAK1000032	1	Tighten the strap plate / صفحه تسمه سفت کن	28	MAK100035	1	Fan protector / محافظ فن	1
MAK1000034	1	Big money bearings / یاتاقان پولی بزرگ	29	MAK100039	1	Outlet pipe/ لوله خروجی	2
MAK1000040	1	Small money bearings / یاتاقان پولی کوچک	30	MAK100046	1	Fan/ فن	3
MAK1000026	15	Washer / 27*13 واشر	31	MAK1000013	1	Chassis/ شاسی	4
MAK1000029	15	Screw / M12*1/5*50 پیچ	32	MAK1000017	1	Connector between fan and bearing/ اتصال دهنده بین فن و یاتاقان	5
MAK1000015	2	Bearing support corner / نیشی نگهدارنده یاتاقان	33	MAK1000020	8	Washer/20*11 واشر	6
MAK1000011	1	nut / M12*1/5 مهره	34	MAK1000037	8	Spring washer 15/ 15 واشر فنری	7
MAK1000036	1	Screw / M12*1/5*65 پیچ	35	MAK1000024	8	Screw/ M10 1/5*30 پیچ	8
MAK1000042	1	Strap frame holder base / پایه نگهدارنده قاب تسمه	36	MAK1000022	2	Washer/30*17 واشر	9
				MAK1000016	2	nut / M16 مهره	10
				MAK1000044	1	Tighten the belt bolt/ پیچ تسمه سفت کن	11
				MAK1000041	3	nut / M8*1/25 مهره	12
				MAK1000031	3	Screw / M8*1/25*20 پیچ	13
				MAK1000025	2	Grace Eater 6 / 6 گریس خور	14
				MAK1000030	1	Sliding thorn 60 /60 خار کشویی	15
				MAK1000038	1	Sliding thorn 40 /40 خار کشویی	16
				MAK1000043	1	Sliding thorn 50 /50 خار کشویی	17
				MAK1000021	1	Binocular thorns 45 / 45 خار دوچشمی	18
				MAK1000010	4	Bearings 6308 / 6308 بلبرینگ	19
				MAK1000012	3	Slotted nut 32/ 32 مهره چاک دار	20
				MAK1000019	1	Large money shaft / شافت پولی بزرگ	21
				MAK1000018	1	Small money shaft / شافت پولی کوچک	22
				MAK1000027	1	Small money / پولی کوچک	23
				MAK1000028	1	Big money / پولی بزرگ	24
				MAK1000014	3	Belt83 / B83 تسمه	25
				MAK1000045	1	Belt frame / قاب تسمه	26
				MAK1000033	1	Fan guard door / درب محافظ فن	27

Soheil Ekbatan Agricultural Development Company



In the name of God

TAKSA CO. has been established to produce hay harvesting machineries in 2008 It has been progresses at manufacturing agricultural machineries through its developed machinery plant since its establishment day , technical possibilities and expert staff. It has been continued its being worldwide preferref firm feature,a safe trim qualification through producing world wide competitive products Our firm that continues to increase its current product , now TAKSA has been expertise machineries such as mower165 , mower185 , and type of rakes , baler and straw chopp to produce.

TAKSA that forwards step by step the way of being a leader mark in its sector continues to perform all of its investments that should be done in this way.





Ekbatan Soheil agricultural development Co

Straw Sucker

Manuals



Address :



**Next to gas station . 8 kilometer.
Persian gulf road . Hamedan.Iran**



**Telephone :
081-32672390**



**Whatsapp :
+989181102390**



**Website :
TAKSA-AGRI.IR**



**Email :
HAMEDAN.TAKSA@GMAIL.COM**